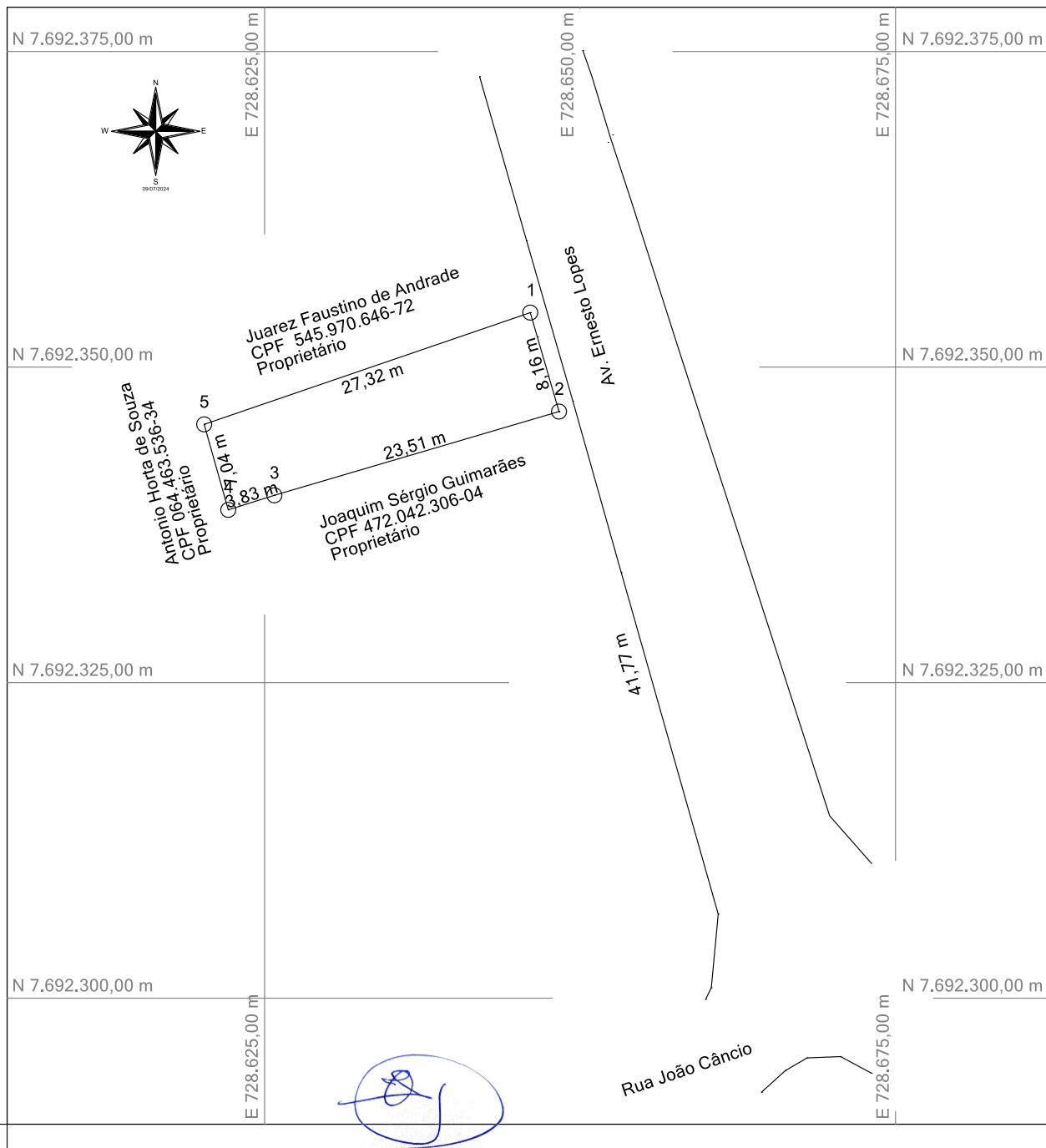


Esse desenho foi elaborado utilizando uma versão original do sistema profissional para Cálculos, Desenhos e Projetos topográficos Métrica TOPO



Título: <b>Planimetrico Georreferenciado</b>		Folha: <b>01</b>
Objetivo: <b>Abertura de Matrícula de acordo com Artigo 195-A Lei 6015/73</b>		
Município: <b>Coimbra</b>	Área Total: <b>206,69 m²</b>	Perímetro: <b>69,86 m</b>
Proprietários: <b>Prefeitura Municipal de Coimbra CNPJ: 18.132.464/0001-17</b>		
Imóvel: <b>Avenida Ernesto Lopes, 37, Centro</b>	Matricula: <b>---</b>	
Escala: <b>1 / 500</b>	Data: <b>09/07/2024</b>	
Prefeitura Municipal de Coimbra CNPJ: 18.132.464/0001-17		Ricardo David Mafia Rigueira Eng Agrimensor CREA MG 74.124/D